


CERTIFICADO I-REC

COMO E POR QUE GARANTIR SUA CERTIFICAÇÃO INTERNACIONAL?



VOLTTA

uma solução  eneva

O tema da **sustentabilidade** está presente no setor de energia, com **fontes renováveis** ganhando espaço. Especialistas preveem mudanças no papel do petróleo. Fundos de investimento consideram aspectos **ESG**. Um conteúdo exclusivo aborda o **International REC Standard (I-REC)** e seus **benefícios**.

Vamos começar pelo básico: Você sabe o que significa ESG?

Você provavelmente já se deparou com essas **três letras**. Mas afinal, o que elas **representam**?

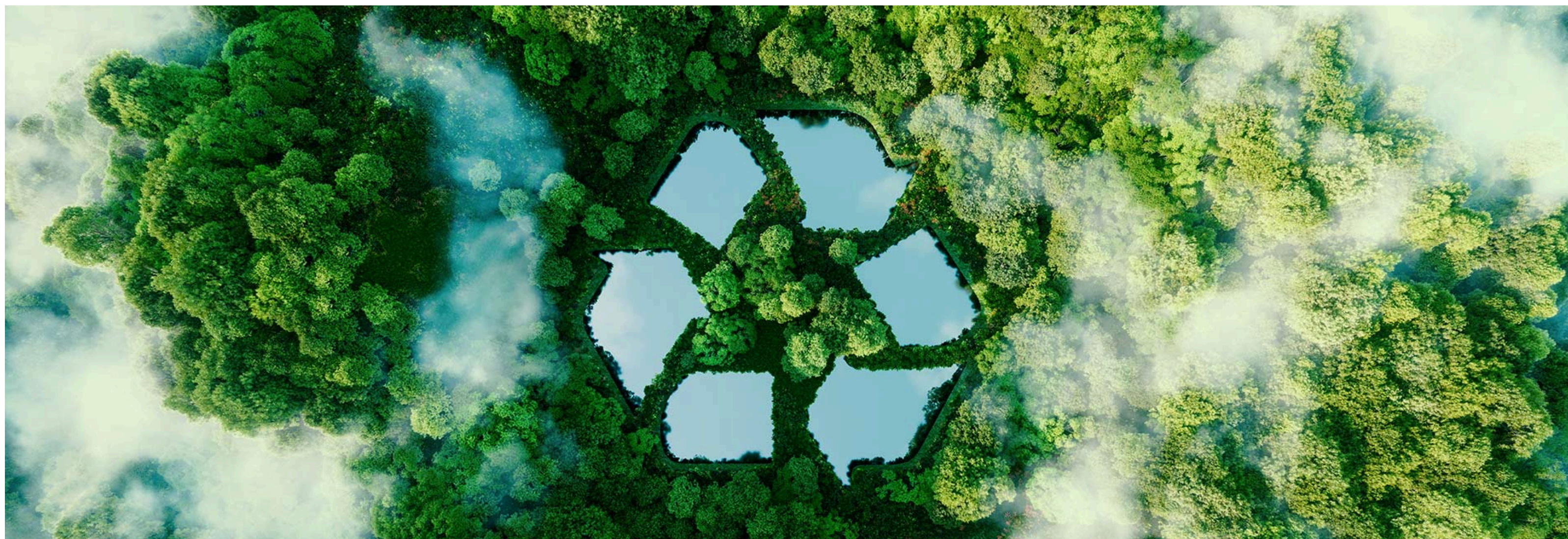
A sigla ESG vem do termo em inglês **Environmental, Social and Governance** – ou, em português, **Ambiental, Social e Governança**.

No âmbito **empresarial**, um investimento ou empresa que adota os princípios ESG é aquele que implementa **estratégias de sustentabilidade**. Isso significa que planejam **ações** alinhadas com os temas **ambientais, sociais e de governança**, como critério para avaliar suas práticas e resultados.

Esses critérios vão além das métricas **econômico-financeiras** tradicionais e permitem uma **avaliação abrangente** das empresas. O conceito ESG pode ser aplicado a empresas de **diferentes tamanhos e setores**.

Cada letra representa um significado e um **propósito** no contexto da sustentabilidade:





A letra E (Environment) refere-se às práticas em relação ao **meio ambiente**, o que compreende temas como aquecimento global e **emissão de carbono**, poluição do ar e da água, **biodiversidade**, desmatamento, **eficiência energética**, gestão de resíduos de uma determinada atividade, escassez de água, entre outros.



A letra S (Social) diz respeito à relação de uma organização com as **pessoas**, ou seja, funcionários, fornecedores, clientes, acionistas e comunidade. O conceito engloba, por exemplo, **diversidade da equipe**, respeito aos direitos humanos e às leis trabalhistas, foco na **satisfação dos clientes** e dos acionistas, transparência, **relacionamento** com a comunidade, etc.



A letra G (Governance), que completa a sigla, refere-se à **administração de uma empresa**. Por exemplo: composição do conselho administrativo, estrutura do comitê de auditoria, **conduta corporativa**, remuneração dos executivos, relação com órgãos do governo e com políticos, existência de um canal de denúncias aberto aos públicos internos e externos com os quais a organização se relaciona.

VOLTTA

uma solução  eneva

O QUE VOCÊ PRECISA SABER SOBRE O I-REC

O **International REC Standard (I-REC)** é uma plataforma global que possibilita a transação de certificados de **energia renovável**. Por meio de sua plataforma, **empresas** podem assegurar a **rastreabilidade** da energia (garantia de origem).

O objetivo da fundação Internacional REC Standard foi criar **regras padronizadas** em todos os países ao redor do mundo. A ideia era que as empresas multinacionais pudessem ter seus **certificados validados** pela mesma metodologia.

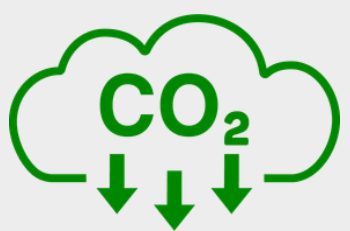


Para viabilizar a **emissão do certificado**, cada país tem seu emissor local. Aqui no Brasil, o **Instituto Totum** é responsável por registrar, supervisionar e auditar os empreendimentos geradores de **energia renovável** segundo as regras internacionais.

PRINCIPAIS BENEFÍCIOS DA CERTIFICAÇÃO I-REC



Rastreável, evitando a duplicação da energia gerada pelo parque.



Redução a zero das emissões de CO₂ relacionadas ao consumo de energia (de fontes hídricas, solares e eólicas).



Certificação globalmente reconhecida, auditada e segura.



Estímulo para uma matriz energética mais limpa.



Aprimoramento da imagem da empresa ao valorizar os benefícios socioambientais.



VOLTTA

uma solução  eneva



QUEM PODE OBTER A CERTIFICAÇÃO I-REC



Consumidor comprometido e independente.



Empresas interessadas em neutralizar a emissão de carbono relacionada ao consumo de eletricidade.



Empresas dedicadas a causar impactos socioambientais positivos.



Empresas que valorizam a transparência em suas relações.



Empresas que publicam relatórios de sustentabilidade.



Empresas com o objetivo de utilizar energia de fontes renováveis.

VOLTTA

uma solução  eneva

SUSTENTABILIDADE E I-REC

No setor elétrico, os consumidores buscam opções **sustentáveis** e **inovadoras**, como **mercado livre de energia** e autoprodução. Na pandemia, a **liberdade** de negociar contratos e escolher fontes **renováveis** se destacou entre as necessidades dos **consumidores de energia**.



CERTIFICADOS DE ENERGIA RENOVÁVEL: CONHEÇA O I-REC

Saiba como sua empresa pode contribuir para um **futuro mais sustentável**

Certificação Internacional de Energia Renovável (I-REC): O que é e como pode ajudar a sua empresa? O sistema I-REC é uma **iniciativa global** que permite a obtenção de **certificados de energia renovável**. Esses certificados garantem que a energia consumida pela sua empresa é gerada a partir de **fontes renováveis**. A **VOLTTA** está pronta para **ajudar a sua empresa** a adquirir essa importante certificação.

VOLTTA

uma solução  eneva

Quer garantir o Certificado I-REC para o seu negócio?

Entre em contato